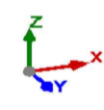
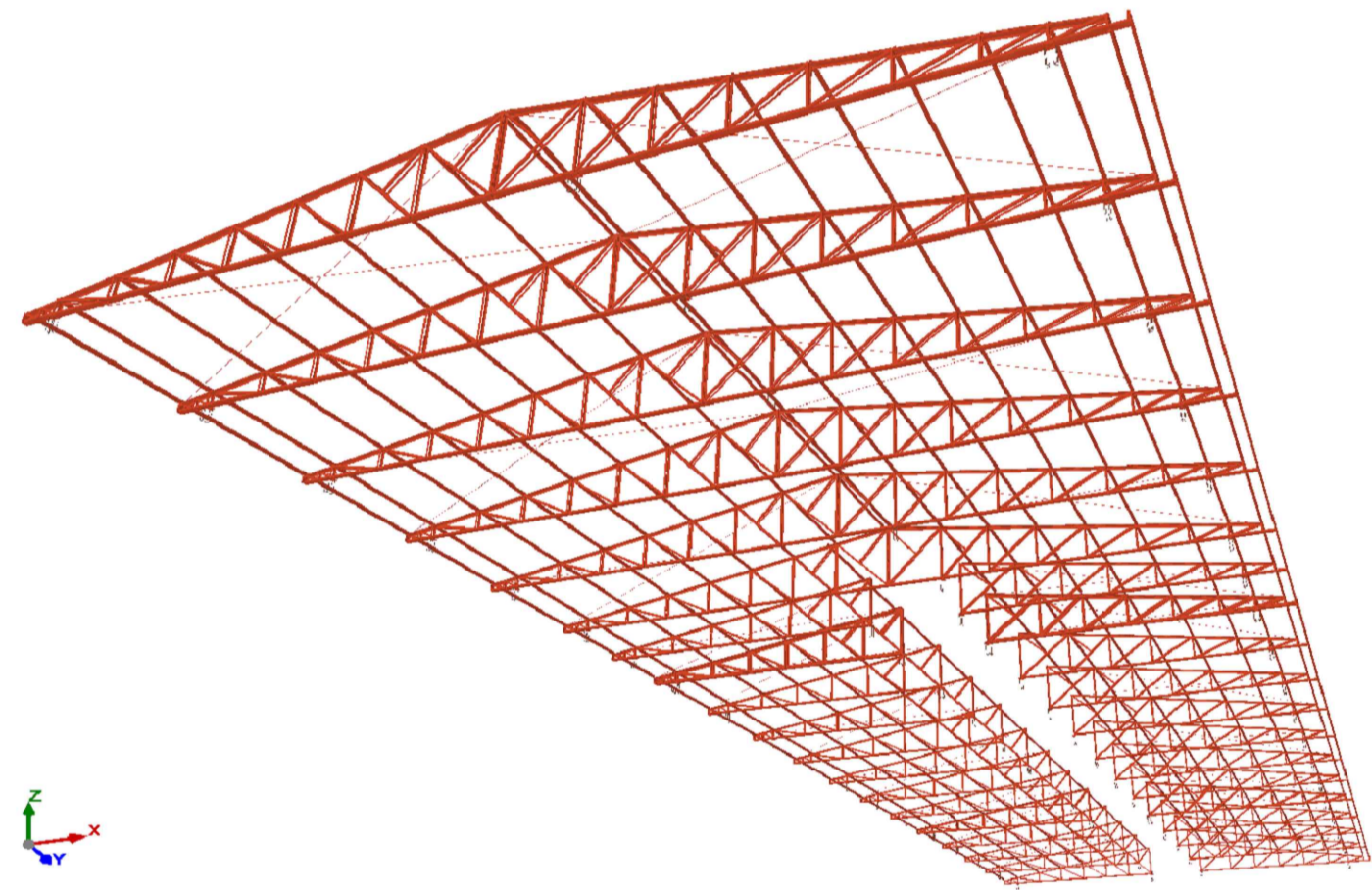


PERSPECTIVA 3D
S/ ESCALA

PERSPECTIVA DETALHE
S/ ESCALA

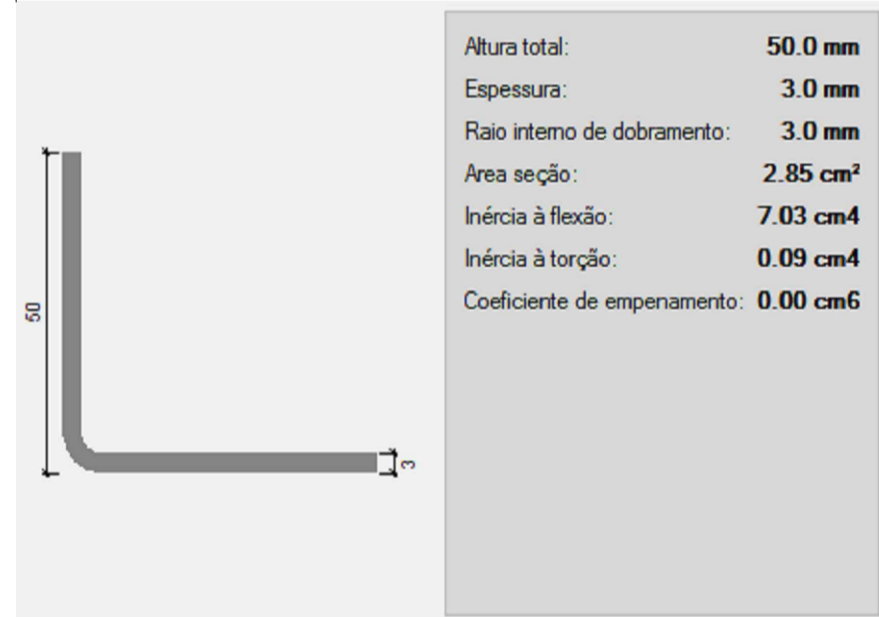


PERSPECTIVA VISTA INFERIOR
S/ ESCALA

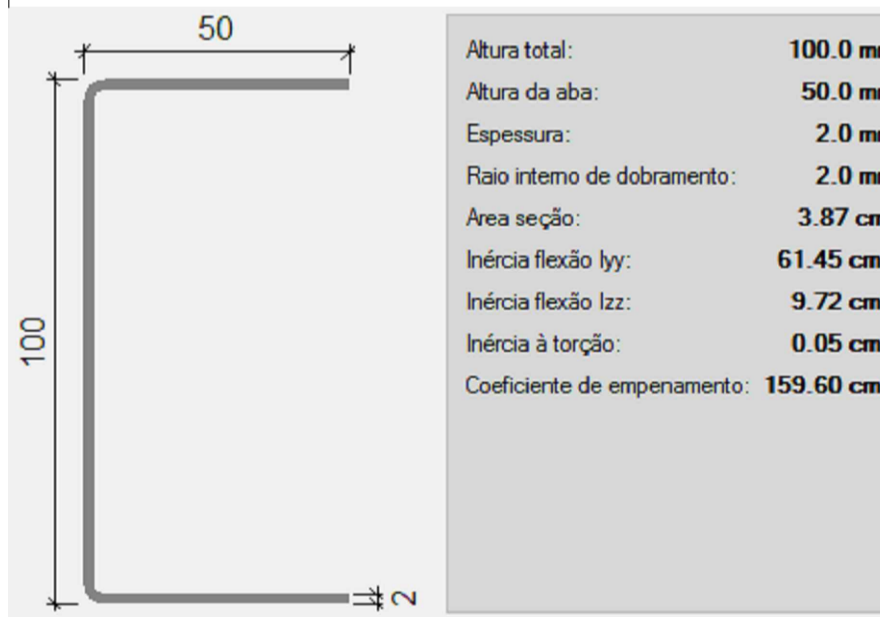
Perfis de aço: Quantitativos das superfícies a pintar						
Tipo	Série	Perfil	Superfície unitária (m²/m)	Comprimento (m)	Superfície (m²)	
Aço dobrado	L	L 50 x 50 x 3, Duplo U união genérica	0.392	886.435	347.558	
		U150X50X3.04	0.486	966.793	469.779	
		U100X50X2.00, Duplo I união soldada	0.597	11.820	7.062	
	C	C150X60X20X2.00, Caixa dupla soldada	0.542	2.340	1.268	
		C100X50X17X2.25	0.443	1263.780	559.400	
		C75X40X15X2.00	0.347	152.660	53.046	
#	# 30x1.68	0.113	3.600	0.407		
				Subtotal	1438.520	
Aço laminado	R	R 10	0.031	451.665	14.189	
						Subtotal
					Total	1452.710

Tabela resumo												
Material		Série	Perfil	Comprimento		Volume			Peso			
Tipo	Designação			Perfil (m)	Série (m)	Material (m³)	Perfil (m³)	Série (m³)	Material (kg)	Perfil (kg)	Série (kg)	Material (kg)
Aço laminado	A-36 250Mpa	R	R 10	451.665	451.665	0.035	0.035		278.47	278.47		
			L	L 50 x 50 x 3, Duplo U união genérica	886.435	886.435	0.505	0.505	3967.32	3967.32		
				U150X50X3.04	966.793	966.793	0.705	0.705	5535.18	5535.18		
				U100X50X2.00, Duplo I união soldada	11.820	11.820	0.009	0.009	71.77	71.77	5606.95	5606.95
			C	C150X60X20X2.00, Caixa dupla soldada	2.340	2.340	0.003	0.003	21.80	21.80	4889.97	4889.97
				C100X50X17X2.25	1263.780	1263.780	0.623	0.623	411.59	411.59	5323.36	5323.36
C75X40X15X2.00	152.660	152.660		0.052	0.052	6.03	6.03	6.03	6.03			
#	# 30x1.68	3.600	3.600	0.001	0.001	1.899	1.899	14903.67	14903.67			
				3287.428								

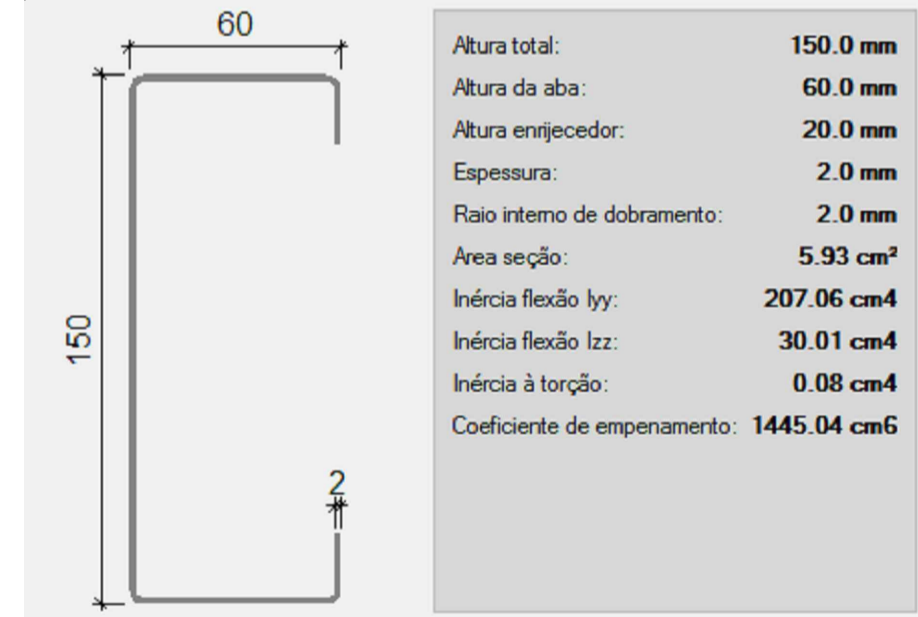
**PERFIL - 2xL50x50x3
DUPLO U UNIÃO GENÉRICA**



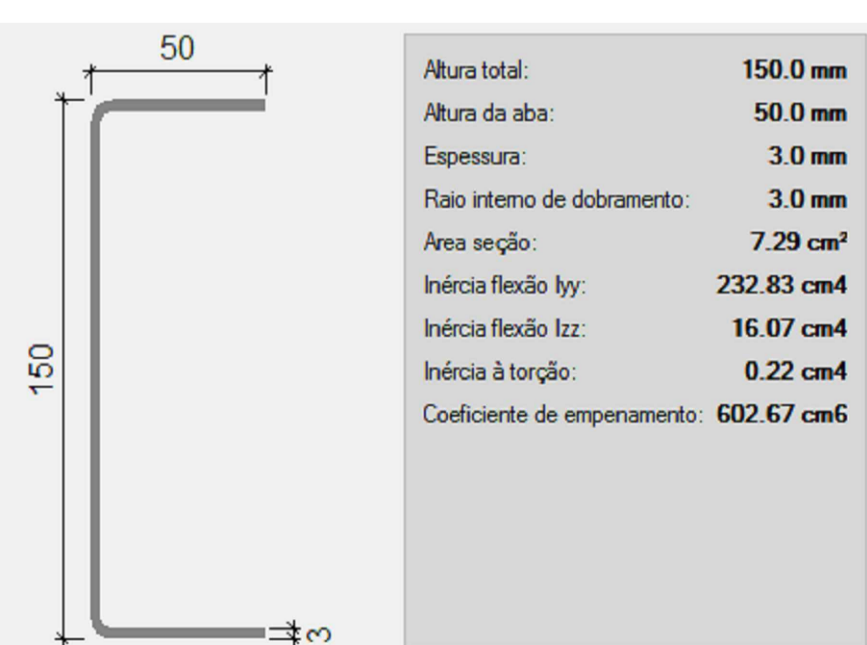
**PERFIL - 2xU100x50x2.00
DUPLO I UNIÃO SOLDADA**



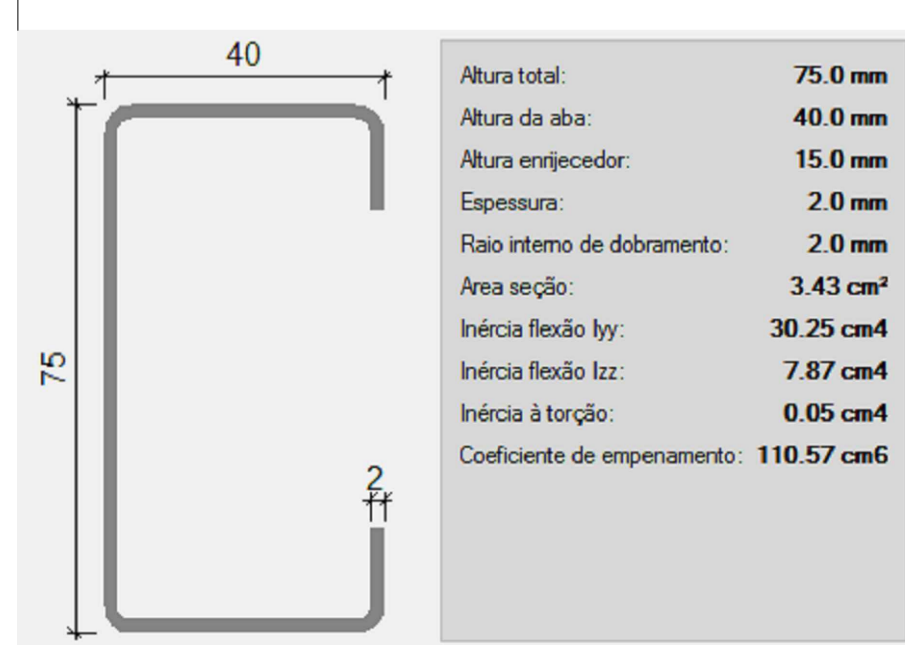
**PERFIL - 2xC150x60x20x2.00
CAIXA DUPLA SOLDADA**



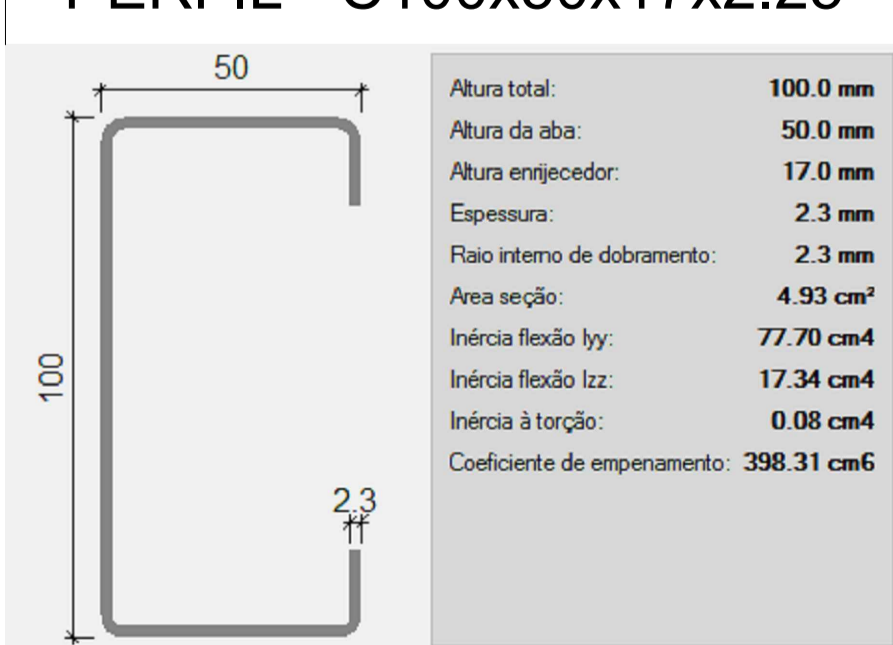
PERFIL - U150x50x3.04



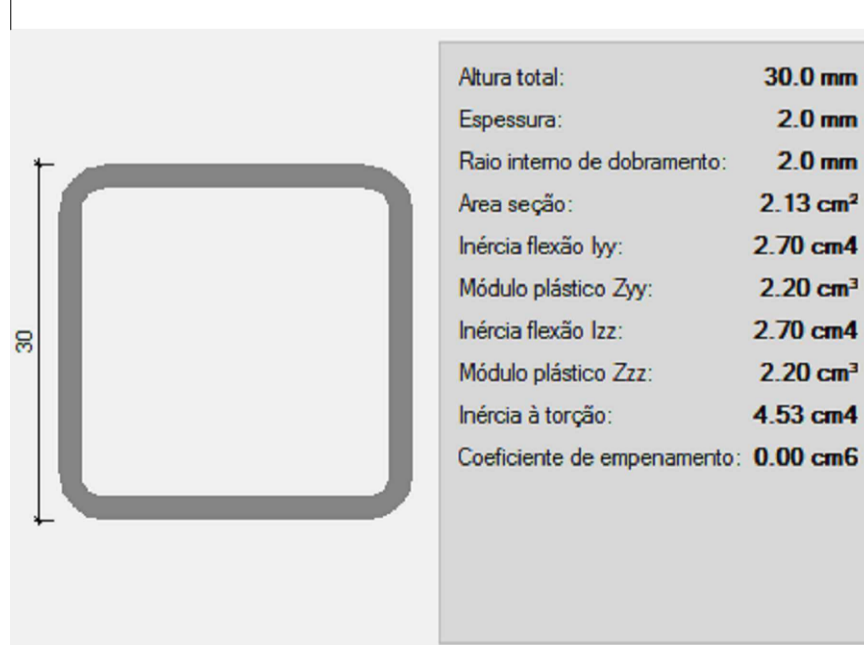
PERFIL - C100x50x17x2.25



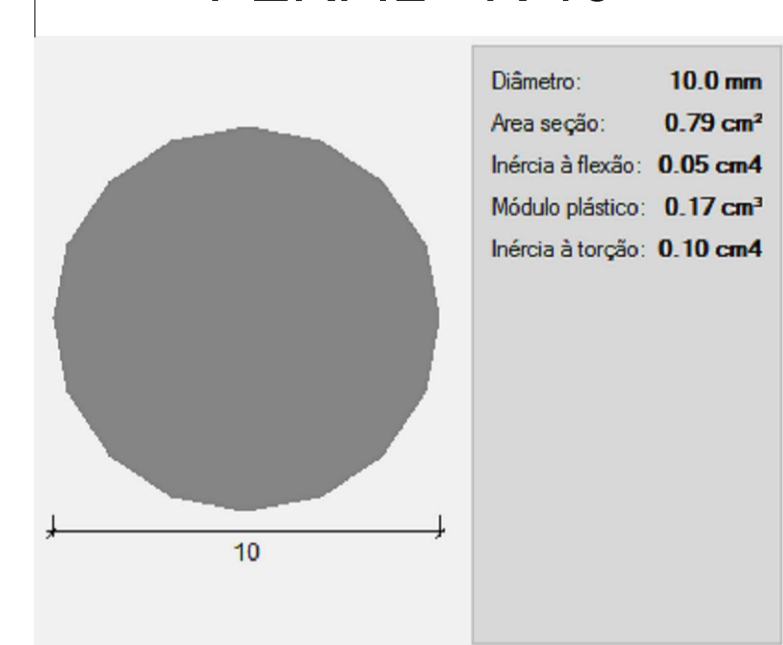
PERFIL - C100x50x17x2.25



PERFIL - #30x1.68



PERFIL - R 10



CONSIDERAÇÕES DO PROJETO:

- Os projetistas estruturais apenas se responsabilizam pelas atividades técnicas dos projetos estruturais, contidas nas respectivas ART's, não ficando responsáveis, por quaisquer serviços de planejamento de obra, execução, logística, etc., que podem aparecer nas fases da obra.
- Demais construções ou reformas apontadas após a emissão das ART's dos projetos estruturais, não são de responsabilidade dos profissionais titulares deste projeto. Todos os serviços e procedimentos citados no memorial descritivo, nos projetos estruturais, levantamentos quantitativos e nas ART's, foram demandados, conferidos e aprovados pela coordenadoria de projetos e superintendência da SACID/SECID - MT.

OBSERVAÇÕES:

- SÃO UTILIZADAS ESTRUTURAS METÁLICAS COMPOSTAS POR PILARES METÁLICOS, TRELIÇAS METÁLICAS, TERÇAS METÁLICAS E POSTERIORMENTE DAS TELHAS METÁLICAS LEVES.
- TODA A SUPERFÍCIE A SER PINTADA DEVERÁ ESTAR COMPLETAMENTE LIMP, ISENTA DE GORDURAS, UMIDADE, FERRUGEM, INCRUSTAÇÕES, PRODUTOS QUÍMICOS DIVERSOS, PINGOS DE SOLDA, CAREPA DE LAMINAÇÃO, ETC. A PREPARAÇÃO DA SUPERFÍCIE CONSTARÁ BASICAMENTE DE JATEAMENTO ABRASIVO, DE ACORDO COM NORMAS TÉCNICAS. DEPOIS DA PREPARAÇÃO ADEQUADA DA SUPERFÍCIE DEVERÁ SER APLICADO DUAS DEMÃOIS DE FUNDO ANTICORROSIVO A BASE DE CROMATO DE ZINCO E POSTERIORMENTE DUAS DEMÃOIS DE PINTURA ESMALTE ACETINADO. DEVERÃO SER RESPEITADOS OS INTERVALOS ENTRE AS DEMÃOIS CONFORME ESPECIFICAÇÃO DOS FABRICANTES. PARA COR DO ESMALTE ACETINADO É INDICADO AZUL PADRÃO SEDUC.
- CONFORME A NBR 8800/2008 A ESTRUTURA SERÁ EXECUTADA EM AÇO DOBRADO E AÇO LAMINADO (ASTM A-36).
- A QUALIDADE DOS MATERIAIS COMO CONCRETO, AÇO E MADEIRA DEVERÃO SER INSPECIONADOS E ACOMPANHADOS NO SEU PREPARO PARA USO NA OBRA, POR PROFISSIONAL LEGALMENTE HABILITADO, JUNTO AO CONSELHO REGIONAL DE ENGENHARIA, AGRONOMIA E ARQUITETURA - CREA-MT.
- O CÁLCULO DA RESISTÊNCIA DAS TERÇAS FORAM BASEADOS POR INTEIRO NA NBR 8800/2008, ONDE SERÁ DEVIDAMENTE INSTALADA SEMPRE ATENTAR PARA O EXCESSO DE SOBRECARGA CIRCULANDO EM VÃOS IDÊNTICOS DA ESTRUTURA.
- OS PERFIS DEVEM SER SEGUIDOS A RÍSCA, DE ACORDO COM O PROJETO ESTRUTURAL, SUAS SOLDAS DEVEM SER APLICADAS DE MANEIRA CONTÍNUA, RESSALTANDO QUE DE MANEIRA ALGUMA PODERÁ SER APLICADA DO TIPO INTERMITENTE, INCLUINDO CASOS QUE O ACÚMULO DE ÁGUA E PROPÍCIO DE OCORRER, NESTE CASO A PRINCIPAL ESTRUTURA DEVERÁ SER FEITA EM UM LOCAL SECO, E POSTERIORMENTE NO SEU DEVIDO TEMPO SER INSTALADA SOB OS PILARES METÁLICOS.
- NO CASO DE JUNÇÃO LATERAL DE PERFIS DEVE-SE ATENTAR QUE NA HORA DE APLICAR A SOLDA DEVE-SE OBSERVAR SE HOUVER EXISTÊNCIA DE FRESTAS ENTRE OS PERFIS, SE FOR O CASO, É RECOMENDADO REPETIR O PROCESSO.
- É RECOMENDADO MONTAR AS TESOURAS OU APOIOS PRINCIPAIS SEPARADAMENTE, E QUANDO FOR REALIZAR O LANÇAMENTO/ ADENSAMENTO DE CONCRETO DOS VÍNCULOS EXTERIORES PREVER A EXISTÊNCIA DOS CHUMBADORES JÁ DIMENSIONADOS NO PROJETO ESTRUTURAL.
- TODAS AS DEMAIS LIGAÇÕES SERÃO DO TIPO SOLDÁVEIS, CAUSANDO A NECESSIDADE DE SOLDADORES, MONTADORES E DEMAIS PROFISSIONAIS DEVIDAMENTE QUALIFICADOS PARA A EXECUÇÃO DA ESTRUTURA.
- CASO SEJA NECESSÁRIO, DEVERÁ SER EXECUTADO TRAVAMENTO E/OU CONTRAVENTAMENTO DA ESTRUTURA DURANTE A FASE DE MONTAGEM DA MESMA.
- NÃO UTILIZAR PARAFUSOS GALVANIZADOS SEM PINTURA, EVITANDO ASSIM A OCORRÊNCIA DE CORROSÃO GALVÂNICA.
- REALIZAR VISTORIAS PERIÓDICAS VERIFICANDO A OCORRÊNCIA DE PONTOS DE OXIDAÇÃO DA ESTRUTURA, PROVIDENCIANDO REPARO ADEQUADO E IMEDIATO.
- TODAS AS MEDIDAS DEVERÃO SER CONFIRMADAS NA OBRA, SENDO RESPONSABILIDADE DO FABRICANTE A VERIFICAÇÃO DAS DIMENSÕES DO PROJETO ANTES DA FABRICAÇÃO.

TIPO DA OBRA:	REESTRUTURAÇÃO DA ESCOLA ESTADUAL JOSÉ ALVES BEZERRA		
PROPRIETÁRIO CPF OU CGC:	PREFEITURA MUNICIPAL DE PORTO DOS GAÚCHOS		
LOCAL E INSCRIÇÃO CADASTRAL:	Endereço: Av. Guilherme Meyer Município de Porto dos Gaúchos - MATO GROSSO		
AUTOR DO PROJETO: CREA:	Evelin Luani Montagna MT 039125		
RESPONSÁVEL TÉCNICO: CREA:	Evelin Luani Montagna MT 039125		
ESCALA: INDICADA	DATA: OUT/2019	ASSUNTO: PROJETO ESTRUTURAL ESTRUTURA METÁLICA DE COBERTURA PERSPECTIVA 3D DETALHES CONSTRUTIVOS / QUANTITATIVOS	FOLHA Nº
DESENHO:			04/04
E S T A T Í S T I C A			
ÁREAS:	% DE OCUPAÇÃO	COEF. APROVEIT.	Nº DE PISOS
VER PROJETO ARQUITETÔNICO	TÉRREO	DEMAIS PAV.	
			01